

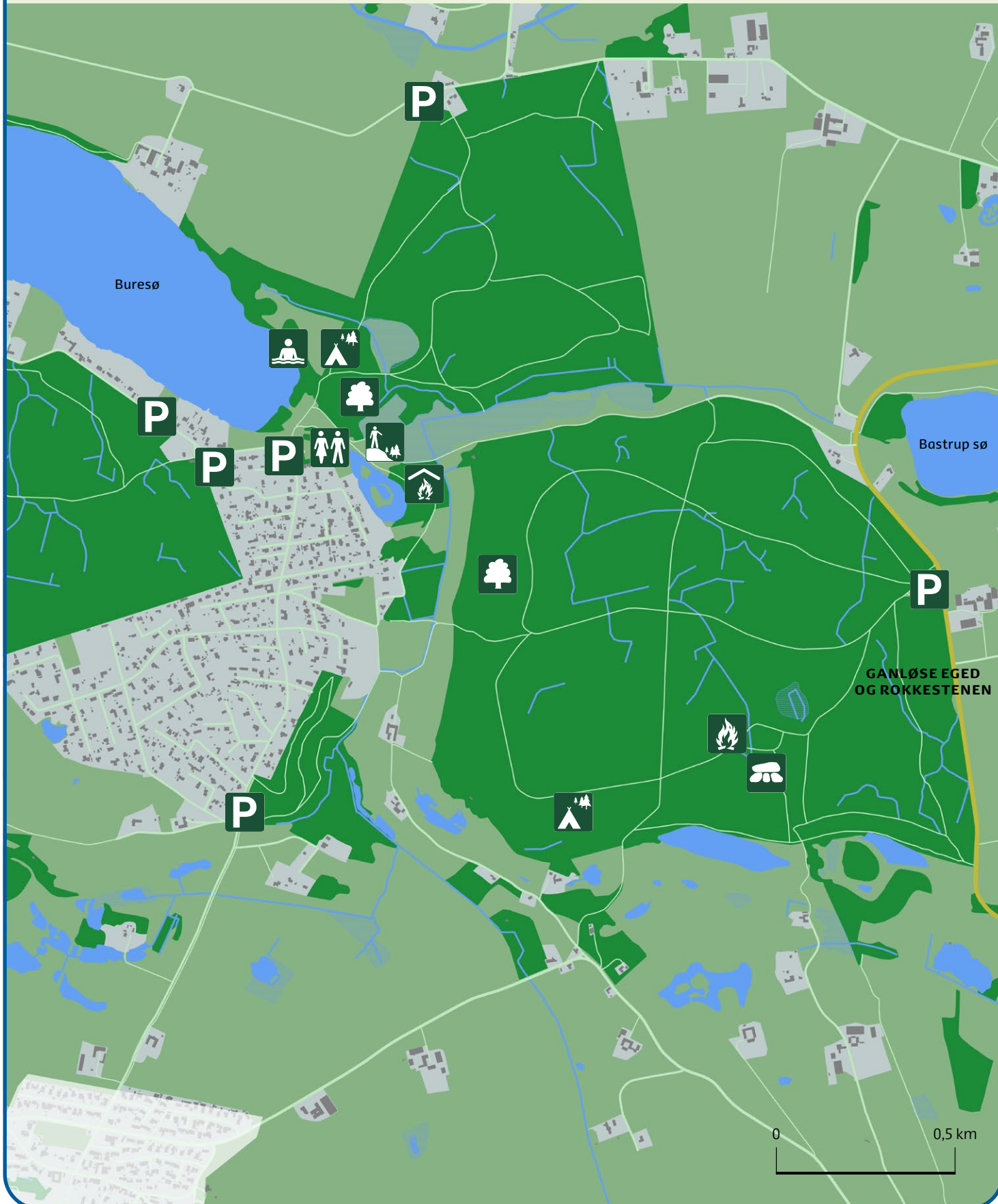
OPLEVELSESKORT

Naturpark Mølleåen

Områdekort 3 – Buresø og Ganløse Eged



NATURPARK
MØLLEÅEN



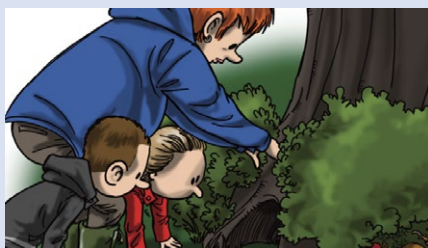
VELKOMMEN TIL NATURPARK MØLLEÅEN

Områdekort 3 – Buresø og Ganløse Eged

Velkommen til Naturpark Mølleåen! Dette kort viser området omkring Buresø og de omkringliggende skove. Kortet er fyldt med de oplevelser, du kan få, hvis du ankommer ved Buresø eller en af de smukke skove nær ved søen. På kortet finder du forskellige slags ikoner, som viser dig vej til mange af områdets skønne steder og aktiviteter.

Der er mange spændende og hyggelige oplevelser omkring Buresø: Man kan f.eks. nyde det rene klare vand i Buresø fra badebroen; gå en tur i Krogenlund Skov og finde de sjove og krogede "vrangt bøger"; gå ned langs Småsøerne og kigge på de græssende køer eller blot nyde udsigten over tunneldalen. Man kan også gå en tur i Ganløse Eged og nyde skovens stilhed og de forskellige dyr; eller gå på jagt efter Myrestenen, Rokkestenen eller nogle af de stenalderdysser og gravhøje, der alle fortæller historien om de mennesker, der har boet i området siden oldtiden.

Vi håber du får en skøn dag i Naturpark Mølleåen!



Kimsleg med træer

I skal bruge forskellige blade, frugter eller grene fra forskellige træer og noget til at dække det over med. Kig godt på tingene, dæk det over og gå ud og find noget der er magen til. Hvor meget I kan huske? Og kender I navnene på det, I har fundet?



Naturbingo

Lav en bingoplade med billeder fra nettet af forskellige naturting: en bille, en kogle, blade, en anemone, et egetræ, en myretue osv. og medbring - og gå på jagt efter dem. I kan også finde 10 ting hver i naturen, lægge dem op på række og lade den anden finde tilsvarende ting.



Kram et træ

Giv en bind for øjnene, og lad en anden føre personen hen til et træ, som bliver krammet, følt på osv. Herefter hjælpes den med bind for øjnene væk og drejes rundt og så må personen åbne øjnene og se, føle, lugte og sans sig frem til, hvilket træ det var.

Find flere aktiviteter for dig og hele familien på: groennespirer.dk/naturaktiviteter

Mere information

Du kan læse mere om Naturpark Mølleåen på www.npmaa.dk, hvor der bl.a. også er forslag til vandreruter. Du kan også finde vandreruter, cykelruter, booke shelter mm. på www.udinaturen.dk.

Transport

Parkering:

Stor P-plads ved Buresø Badet, Klokkekildevej
P-plads ved Hegnevej/Skovvej
P-plads ved Krogenlund Skov, Mørdrupvej
P-plads ved Ganløse Egede, Lyngvej 97

Om Naturpark Mølleåen

Vær parat til enestående natur, spændende fortællinger, sjove aktiviteter, ture og kvalitetstid for dig og dine nærmeste. I Naturpark Mølleåen får du natur, kultur, leg og læring – og meget mere. Blot 30 kilometer fra hovedstaden og med en kulturhistorie, der binder mennesker, tider og steder sammen, strækker Naturparken sig fra Farum Sø i øst til Jørlunde i vest, fra Ganløse i syd til Lyng i nord.

INFORMATION

Hvem: Egedal, Furesø, Allerød og Frederikssund Kommuner

Størrelse: 5.000 ha

Hjemmeside: www.npmaa.dk



Badested



Bålhus



Bålplads



Lejrplads



Fortidsminde



Udsigtspunkt



Vrangt bøger



Toilet



P-plads

**NORDEA
FONDEN**
Vi støtter gode liv

**DANSKE
NATURPARKER**

**Friluft
Rådet**